

Årsringsmätare

- Fältanpassad och tålig
- Passar kärndiameter upp till 5.15 mm
- Schweizisk högkvalitetsoptik
- Enkel att använda och ta med i skogen
- Utvecklad i samarbete med fältproffs och ledande forskare
- Utformad för att öka noggrannheten för avläsning av borrhärdar



Ett levande trädets borrhärdar ger tillgång till värdefull information om trädet och dess omgivning. Sjukdomar, ålder, tillväxt och kemisk påverkan är några av de saker som studeras. Med högkvalitetsoptik och tålig konstruktion kommer årsringsmätaren vara ett värdefullt fältinstrument som säsong efter säsong förenklar avläsning på borrhärdar av årsringar och kvalitet, och förbättrar noggrannheten i resultat.

Haglöfs årsringsmätare medger avläsning av upp till 12 cm långa borrhärdar och med kärndiameter upp till 5.15 mm. Optiken är av schweiziskt ursprung och ger en förstoring om 6 gånger.

Två magneter finns placerade vid vardera sida om rännan där utdragaren placeras med trädkärnan inuti. Eftersom kärnan behåller sin plats i utdragaren blir risken för brott mindre och det blir enkelt att undersöka kärnan millimeter för millimeter och få rättvisande resultat.

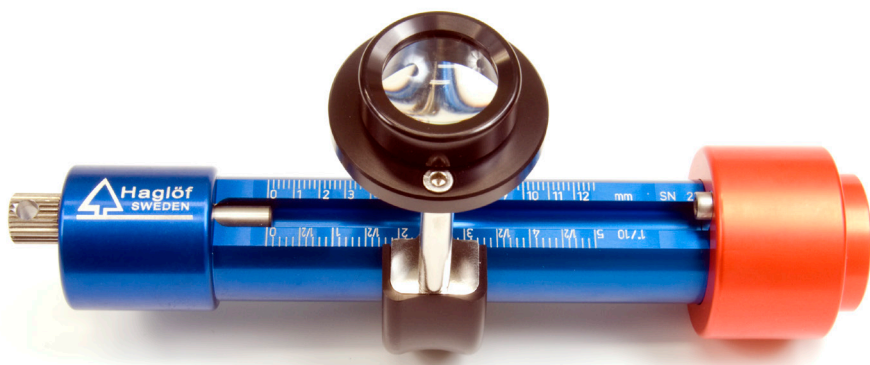
Haglöfs årsringsmätare är stadig och robust och anpassad för användning i fält. När borrhärdan är undersökt och resultaten har noterats kan den med fördel återsättas i trädet. Årsringsmätaren levereras i en transportväska i slagttålig plast med putsduk och användarinstruktioner.

TEKNISK SPECIFIKATION ÅRSRINGSMÄTARE

Storlek:	Längd ca 130 mm, höjd med optik ca 80 mm.
Vikt:	335 g.
Trädkärnans storlek:	Längder upp till 120 mm. Kärndiameter 4.35 mm och 5.15 mm.
Övrigt:	Inredd transportväska. Vikt inkl instrument och väska: 720 g. Mått 245x200x80 mm.



Haglöfs årsringsmätare 10-500-1016 Kompletet innehållande årsringsmätare och putsduk. Duken används för att rengöra optiken. Använd inte putsduken om den blivit smutsig och oljig och var försiktig så ytan inte repas. Transportväskan är inredd med skumgummi och skyddar instrumentet väl. Användarinstruktion medföljer i väskan.



När borrhärnan studerats i årsringsmätaren kan den återinsättas i trädet. Kärnan ligger hela tiden kvar i utdragaren och genom att sätta tillbaka den i trädet kan du minska risken för insektsangrepp i stammen, och underlätta trädets självläkningsprocess.



Lämna borrhärnan i utdragarskenan. Skruva ur stoppskruven på Årsringsmätarens ände och för in utdragaren med trädkärnan i. Två magneter finns placerade på var sida om rännan för att utdragaren ligger fast och på rätt ställe. Kärnan kan nu avläsas genom förstoringsoptiken millimeter för millimeter.

