



# Haglöf Laser TrailBlazer® Nyhet!



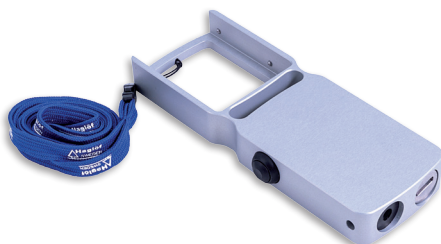
Hitta rågångar enklare i skogen med hjälp av din analoga kompass och Haglöf Laser TrailBlazer®. TrailBlazer är en robust och enkel instrumentlösning som passar marknadens vanligaste kompasser. Sikta med laserstrålen och ta riktning längs med rågången!

Med Laser TrailBlazer® kan du enklare och snabbare hitta gränser och rågångar i skog och fält med hjälp av din vanliga kompass. Den gröna laserstrålen i TrailBlazer har flerlagars optisk lins för hög synbarhet under olika ljusförhållanden. Jobba bäst i par, där en person bär västen med reflexpunkt i ryggen och går i rågången. Den andra personen bär TrailBlazer-instrumentet och siktar på punkten för att ta kompassriktning. Laserpunkten ses mycket väl på goda avstånd i varierande terräng och ljusförhållanden vid träff på västens reflexpunkt. Instrumenthuset är tillverkat i anodiserat aluminium med standardgunga (1/4 tum) för att fästa på stativ. Nyckel för att installera kompass (KB-14 eller Silva Sightmaster) i TrailBlazerhuset medföljer vid leverans, liksom reflexväst. Laserklass 2, <math><1\text{mW}</math> drivs med 1x CR2 3V batteri och på/av knapp på sidan.

- Hitta gränser och rågångar i skog och fält
- Arbeta med din vanliga kompass 360°/400°
- Passar ledande instrumentvarumärken
- Tåligt instrumenthus i aluminium
- Inbyggd grönlaserepekare
- Reflexväst med riktpunkt för ökad synbarhet
- Bärrem och hölster inkluderas vid leverans
- Helsevsk kvalitetstillverkning från Haglöf Sweden AB



Den gröna laserepekaren i Haglöf Laser TrailBlazer har god synbarhet också i tät skog och solljus. Lasern är klass II laser med 532nm våglängd med optisk lins gjord för att erhålla en skarp punkt också på längre avstånd. Lasern är testad i temperaturer ner till +5°C. Peka aldrig med laserstråle mot människors/djurs huvuden/ansikten/ögon eller mot fordon och notera att lokala regler och föreskrifter gällande användning av laserepekare kan förekomma och att dessa alltid bör beaktas av dig som användare.



Installera din kompass i TrailBlazer med hjälp av medföljande nyckel och skruv. Tryck på knappen på instrumenthusets sida för att aktivera laserepekaren. Sikta och läs aktuell riktning på din kompass. Arbeta bäst med en kollega som bär reflexvästen och går i den riktning som laserepekaren visar, och vars stråle förstärks av reflexvästen (medföljer vid instrumentleverans). Haglöf Laser TrailBlazer har inbyggt fäste (1/4 standard) för stativ. Patent pending. Notera att stativ, kompass eller lutningsmätare inte inkluderas.



## LASER TRAILBLAZER

Storlek:	170 x 61 x 21mm
Drift:	Tryckknapp
Vikt:	346g inkl batteri. Vikt med kompass ca 440g.
Batteri:	1 st CR2 3V
Temperatur:	Testad ner till +5°C
Våglängd:	532 nm
Instrumenthus:	Aluminium
Output:	<math><1\text{mW}</math>
Laserprick på 100m:	60mm
Lins:	Flerlagars optisk glaslins
Laser:	Klass II laser. CW. Product complies with 21 CFR chapter 1, subchapter J and SS.EN 60825-1

Art no 15-103-2001 Haglöf Laser TrailBlazer. Levereras med hölster, bärrem, reflexväst (one-size), batteri CR2 3V, transportväska.

Haglöf Laser TrailBlazer® Product complies with 21 CFR chapter 1, subchapter JSS & EN 60825-1. CE-marked. Made in Sweden by Haglöf Sweden AB.



All specifications are subject to change without prior notice.