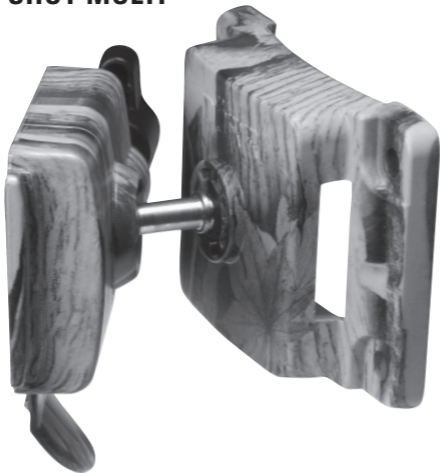


HALTESYSTEM FÜR SNAP SHOT MULTI

HOLDING FIXTURE FOR SNAP SHOT MULTI

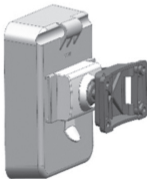
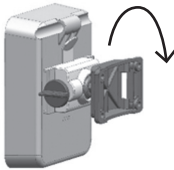
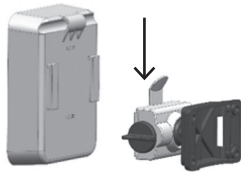
SYSTÈME DE MAINTIEN POUR SNAP SHOT MULTI

APPARECCHIO DI SOSTEGNO DORR PER LA SNAP SHOT MULTI



DE BEDIENUNGSANLEITUNG

Haltesystem für Überwachungskamera



Passend für alle Dörr Wild- und Überwachungskameras der Serie **DÖRR SnapShot Multi**.

Mit optionaler Adapterplatte passend für alle herkömmlichen Kameras mit 1/4 Zoll Anschlussgewinde.

Optionales Zubehör:

Befestigungsgurt ca. 145 cm mit Metallverschluss

- Anschlussplatte an Kamera-Gehäuserückteil
- Arretierung
- Feststellschraube für Einhandbedienung
- Kugelkopf
- Durchführung für Befestigungsgurt
- Öffnungen für 4 Schrauben

(Schrauben je nach Untergrund, nicht im Lieferumfang enthalten)

MONTAGE DES HALTESYSTEMS / TIPPS UND TRICKS

- Montieren Sie das Haltesystem am gewünschten Objekt. Nutzen Sie hierzu einen Befestigungsgurt oder Schrauben (beides nicht im Lieferumfang).
- Lösen Sie die Feststellschraube gegen den Uhrzeigersinn um den Winkel vor einzustellen. Ziehen Sie nun die Feststellschraube wieder an.
- Achten Sie darauf, dass die Ausrichtung des Befestigungssystems mit der späteren gewollten Ausrichtung der Kamera übereinstimmt.
- Schieben Sie nun die Kamera auf die Anschlussplatte bis die Arretierung einrastet. Hierbei spielt es keine Rolle ob die Arretierung nach oben oder nach unten ausgerichtet ist.
- **Tipp** Ist die Arretierung nach unten ausgerichtet (siehe Abbildung), ist das Handling bei späterer Abnahme der Kamera viel einfacher.
- Arbeiten Sie nun mit der Feststellschraube um eine Feinjustierung der Kamera vorzunehmen.

HINWEIS

Wechselnde Witterungsbedingungen, Sonneneinstrahlung und Temperaturunterschiede sorgen dafür, dass der Kunststoff mit der Zeit die Farbe ändern und porös werden kann. Dies sind normale Materialeigenschaften und stellen keinen Garantie- oder Gewährleistungsschaden dar. Bei der Erstmontage sowie beim Standortwechsel ist deshalb darauf zu achten, dass die Schrauben nicht zu fest angezogen werden.

GB INSTRUCTION MANUAL Holding Fixture for Surveillance Cameras

Suitable for DÖRR Game and Surveillance cameras of the **Snap Shot Multi** series.

Using an optional adapter plate, the fixture can be used with traditional cameras features ¼" mount.

Optional Accessory:

Fixing belt of approx. 145 cm length, with metal closure

- Connecting plate to the rear side of the camera body
- Lock
- Locking screw for single hand operation
- Ball head
- Lead through for Fixing Belt
- Holes for 4 screws (screw type depends on underground, therefore screws are not included)

MOUNTING THE HOLDING FIXTURE

- Mount the holding fixture at the desired place. Use a fixing belt or screws suitable for the underground (both not included).
- Loosen the locking screw counter by turning it clockwise in order to pre-adjust the angle. Then tighten the screw again by turning it clockwise.
- Make sure that the direction of holding fixture complies with the intended orientation of the camera.
- Now slide the camera onto the connecting plate until the lock clicks closed. At this stage, it does not matter if the lock is positioned upwards or downwards.
- **Tip** If the lock is positioned downwards (see illustration), it will be much easier to remove the camera afterwards.
- Now you can do the fine adjustment of the camera positioning using the locking screw.

NOTE

Changing weather conditions, exposure to direct sunlight and temperature changes can affect the colour and the material of the holding fixture can become porous. These are normal material properties which are not part of the warranty. When mounting the holding fixture with screws, do not tighten them too strongly, in order to avoid damages on the material.

FR NOTICE D'UTILISATION

Systeme de maintien pour camera de surveillance

Approprié pour tous les caméras DÖRR pour le gibier et la surveillance de la famille **SnapShot Multi**.

Avec plaque adaptatrice en option appropriée pour toutes les caméras traditionnelles avec vis de raccordement ¼ pouce.

Accessoire facultatif:

Sangle de fixation avec une longueur d'environ 145 cm équipé d'un couvercle métallique

- Plaque de raccordement pour le dos de la caméra ou du boîtier
- Blocage
- Vis de blocage pour une utilisation d'une seule main
- Rotule
- Guidage pour sangle de fixation
- Orifices pour 4 vis (Vis suivant le fond, non incluses dans la fourniture)

MONTAGE DU SYSTÈME DE MAINTIEN/ TUYAUX ET TRUCS

- Installez le système de maintien sur l'objet souhaité. Utilisez pour cela une sangle ou des vis selon le fond, (sangle et vis non incluses dans la fourniture).
- Dévissez la vis de blocage dans le sens des aiguilles d'une montre afin de réaliser une mise au point préalable de l'angle. Maintenant veuillez serrer de nouveau la vis de blocage.
- Veuillez à ce que la mise au point du système de maintien coïncide avec la mise au point souhaitée de la caméra.
- Veuillez glisser la caméra sur la plaque de raccordement jusqu'à ce que le système de positionnement s'enclenche. Ça n'a pas importance que le système de positionnement soit orienté vers le haut ou le bas.
- **Tuyau** Dans le cas où le système de positionnement est orienté vers le bas (voir illustration), le décrochage postérieur sera plus simple.
- Veuillez utiliser maintenant la vis de blocage afin d'effectuer une mise au point fine.

REMARQUE

Des conditions de temps instables, l'insolation et des différences de température font que la matière plastique change de couleur avec le temps et peut devenir poreuse. Il s'agit des propriétés normales et ne sont pas objet de garantie. Lors du premier montage ainsi que lors d'un changement du site d'installation, veuillez à ce que les vis ne soient pas trop serrées.

IT MANUALE D'ISTRUZIONI

Apparecchio di sostegno per fotocamere di sorveglianza

Adatto per DÖRR telecamere di sorveglianza e riprese naturalistiche della serie **SnapShot Multi**.

Utilizzando una adattatore a piastra opzionale, l'apparecchio può essere utilizzato con le fotocamere tradizionali con tipico attacco a ¼".

Opzione accessoria:

Cinghia per fissaggio di circa 145 cm di lunghezza, con chiusura in metallo

- Piastra di attacco sul lato posteriore della fotocamera
- Bloccaggio
- Vite di bloccaggio fissabile con una sola mano
- Testa a sfera
- Occhietto per il passaggio della cinghia di fissaggio
- Fori per 4 viti (il tipo di vite dipende dalla superficie di ancoraggio, quindi le viti non sono incluse)

MONTAGGIO DELL'APPARECCHIO DI SOSTEGNO

- Montate l'apparecchio di sostegno nel luogo desiderato. Utilizzare una cintura di fissaggio o viti adatte per la superficie desiderata (entrambi non in dotazione).
- Allentare la vite di bloccaggio in senso anti-orario al fine di pre-regolare l'angolo di ripresa. Quindi stringere di nuovo la vite di bloccaggio in senso orario.
- Assicurarsi che la direzione dell'apparecchio di sostegno sia conforme con l'orientamento previsto della fotocamera.
- Ora fate scorrere la fotocamera sulla piastra di attacco fino a quando non scatta la chiusura. In questa fase, non importa se il blocco è posizionato verso l'alto o verso il basso.
- **Suggerimento** Se il blocco è posizionato verso il basso (vedi figura), sarà molto più facile rimuovere la fotocamera dopo.
- Ora si può fare la regolazione finale per il posizionamento della fotocamera utilizzando la vite di fissaggio.

NOTA

Il cambiamento delle condizioni climatiche, l'esposizione alla luce solare e la modifica delle temperature, può influenzare il colore e il materiale dell'apparecchio di sostegno, esso può diventare poroso. Queste sono proprietà del materiale normali che non fanno parte della garanzia. Durante il montaggio dell'apparecchio di sostegno con LE viti, non stringete le troppo forte, per evitare danni al materiale.

DÖRR

DÖRR GmbH · Messerschmittstr. 1 · D-89231 Neu-Ulm

Fon: +49 731 97037-0 · Fax: +49 731 97037-37 · info@doerrfoto.de

www.doerrfoto.de