

SPIEGEL-RELASKOP®

nach Dr. W. Bitterlich



Praktische Arbeit mit dem Instrument.
Working with the Instrument.

RELASKOP-TECHNIK

VERTRIEBSGES.M.B.H.

Gaisbergstraße 11 a

A-5020 Salzburg/Austria

Telefon + Fax:

0043 / 662 / 82 53 16

e-mail:

relaskop@relaskop.at

homepage:

www.relaskop.at

HANDBUCH

2. Teil - Abbildungen

MANUAL

2nd Part - Illustrations

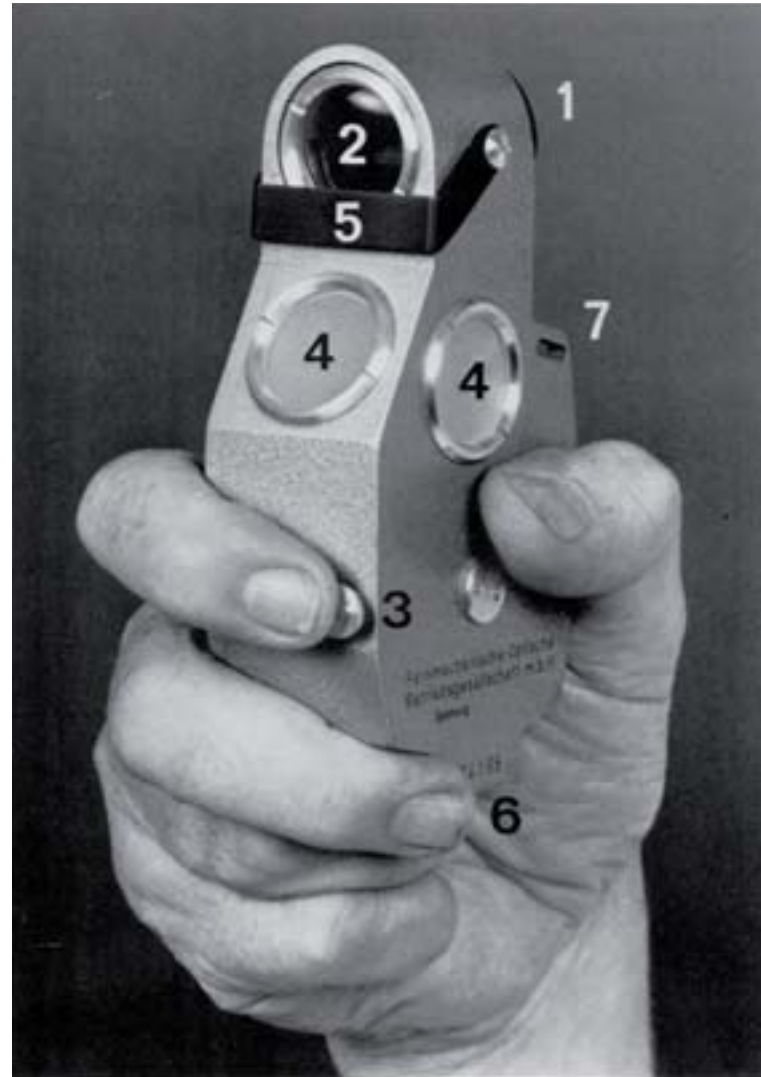


Abb. 1: Das Spiegel-Relaskop und seine Handhabung
 Fig. 1: The Spiegel-Relaskop and its handling

- 1 Einblick
- 2 Ausblickfenster
- 3 Druckknopf zur Lösung des Pendels
- 4 Lichtfenster
- 5 Abblendvisier
- 6 Stativgewinde
- 7 Ösen zur Befestigung des Tragriemens

- 1 eyepiece
- 2 clear window
- 3 locking brake release
- 4 light windows
- 5 sun shade
- 6 tripod socket
- 7 neck strap attachment eyes



Abb. 2: Das Spiegel-Relaskop auf Dreibeinstativ mit feststellbaren Kugelgelenken montiert
a - Horizontaldistanz zwischen Auge und Mittelpunkt des zu messenden Stammquerschnittes

Fig. 2: The Spiegel-Relaskop mounted on a tripod with lockable balljoints
a - horizontal distance from the eye to the center of the tree cross-section

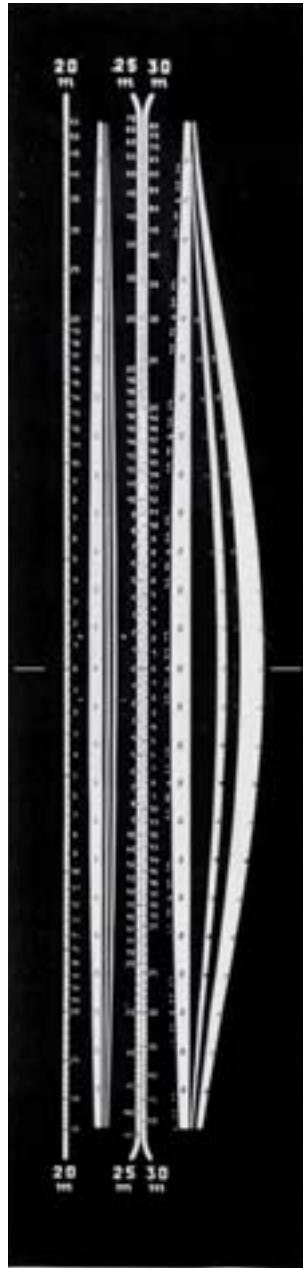


Abb. 3: Gesamtansicht der Skala
Metrisch Standard

Fig. 3: The scale Metric Standard,
full length

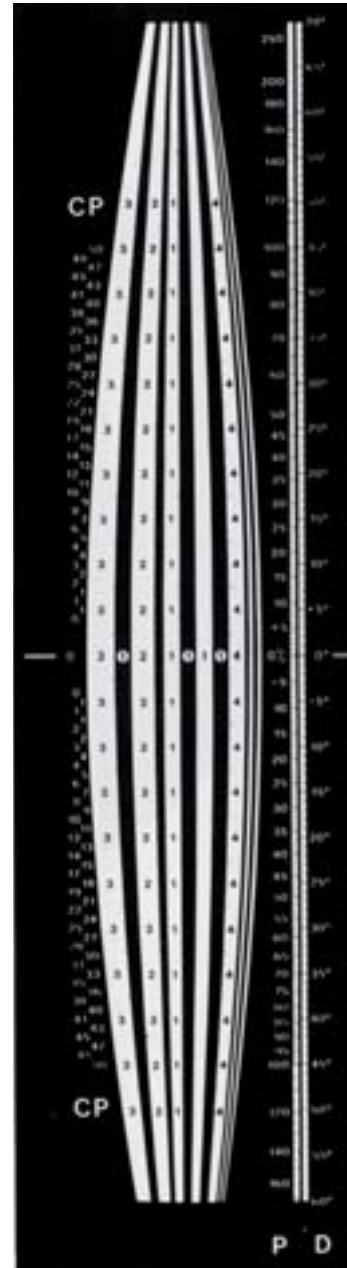


Abb. 4: Gesamtansicht der Skala
Metrisch CP

Fig. 4: The scale Metric CP,
full length

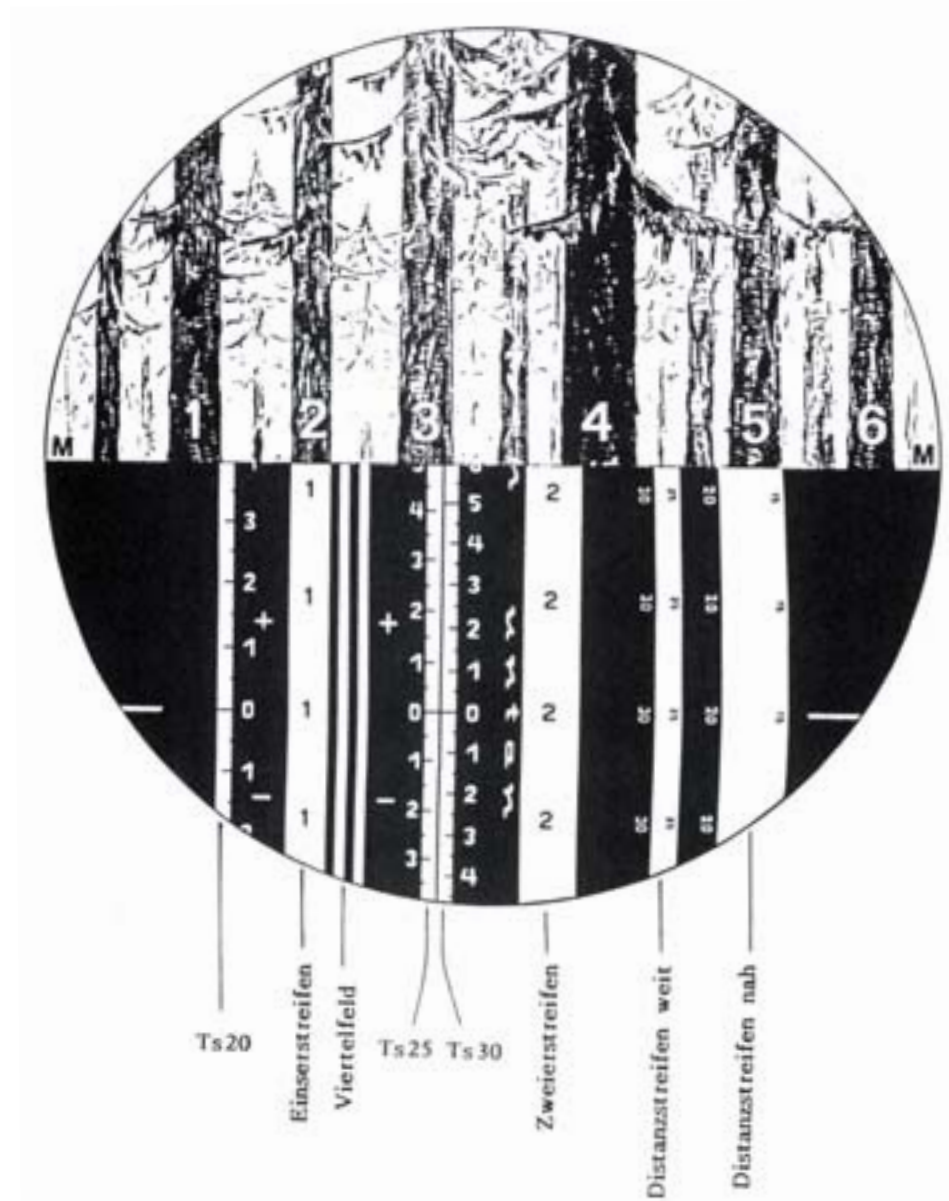
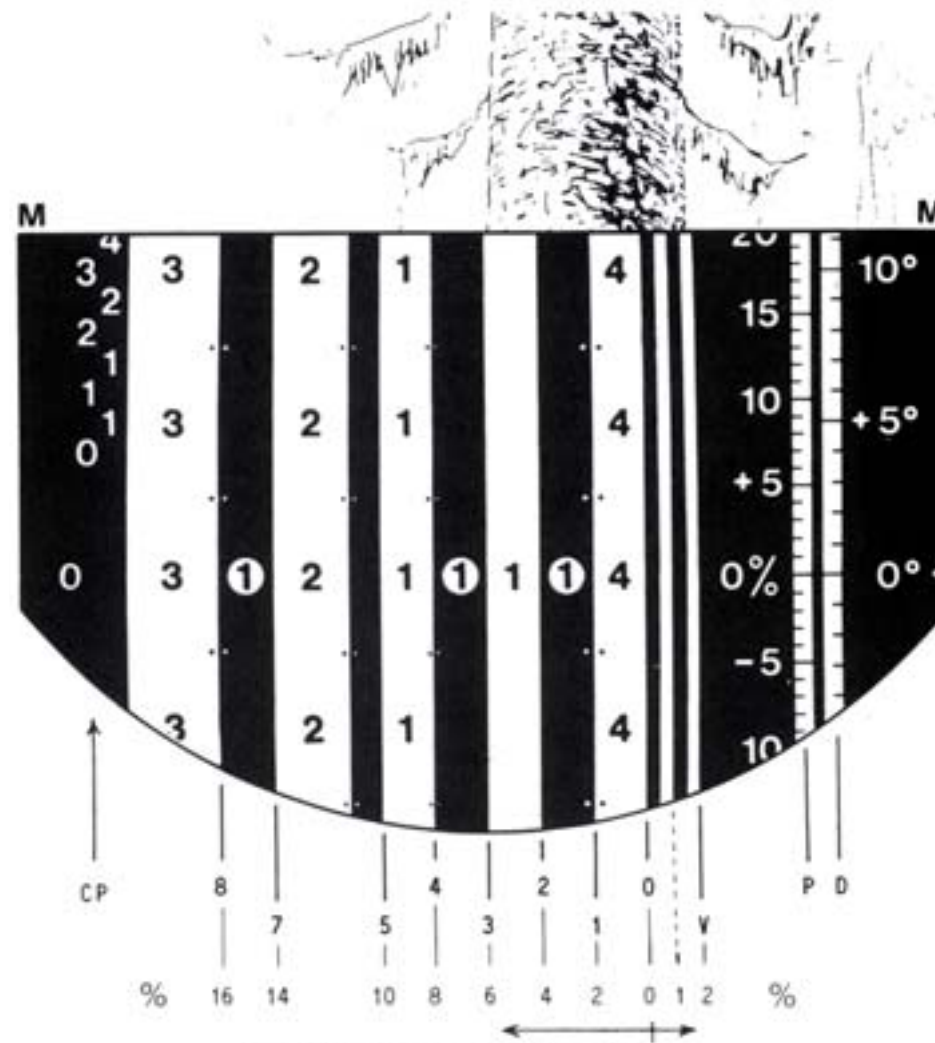


Abb. 5: Teilansicht der Skala Metrisch Standard, MM-Messkante

Fig. 5: Detail of the scale Metric Standard, MM-measuring edge, scales from left to right: Ts 20-height scale for horizontal distance of 20 metres, band 1, quaters field, Ts 25-height scale (25 metres), Ts 30-height scale (30 metres), band 2, two bands of different width used in rangefinding



Breitenprozent
Distance percentages

Abb. 6: Teilansicht der Skala Metrisch CP
 MM - Messkante, CP - Werte der Korrekturprozente
 Ziffern 0 bis 8 (ohne 6) - Anzahl der Relaskopeinheiten
 (1 RE = 2 Breitenprozent)
 O-V - Viertelfeld, P - Prozentskala, D - Skala in Altgraden

Fig. 6: Detail of the scale Metric CP
 MM - measuring edge, CP - values of the correction percentages
 Figures 0-8 (without 6) - number of Relaskop Units
 (1 RU = 2 distance percentages)
 O-V - quarters field, P - percentage scale, D - inclination in degrees

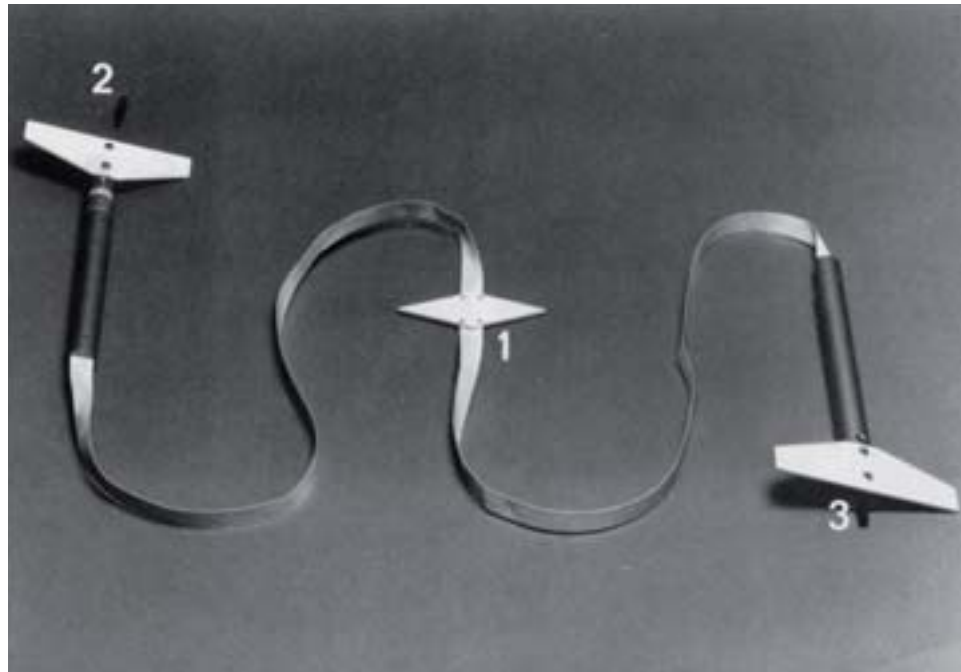


Abb. 7: 2 m-Vertikalbasis

Fig. 7: 2 m-target

1 Mittelmarke
 2, 3 Dorne, rechts zum Transport
 eingeschraubt (3)

1 mark at mid-point
 2, 3 spikes, one screwed in for
 the transport (3)



Abb. 8: 2 m-Vertikalbasis mit
 Dorn (4) am Baum
 befestigt

Fig. 8: 2 m-target, fastened on
 a tree by one of the
 spikes (4)

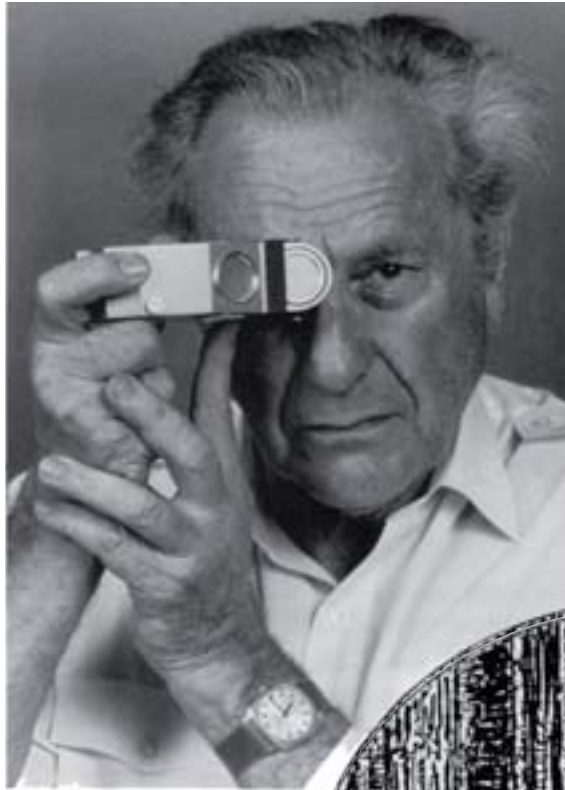


Abb. 9: Die Handhaltung bei der Distanzmessung mit dem Spiegel-Relaskop Metrisch Standard und 2 m-Vertikalbasis

Fig. 9: The handling of the Spiegel-Relaskop Metric Standard using the 2 m-target for distance measurement



Abb. 10: Blick durch das Spiegel-Relaskop Metrisch Standard bei der Distanzmessung mit 2 m-Vertikalbasis

Fig. 10: View through the Spiegel-Relaskop Metric Standard using the 2m-target for distance measurement



Abb. 11: Distanzmessung mit der 2-m Vertikalbasis unter Verwendung der Prozentskala des Spiegel-Relaskopes Metrisch CP

Fig. 11: Distace measurement using the 2 m range-finder target and the percentage scale of the Spiegel-Relaskop Metric CP

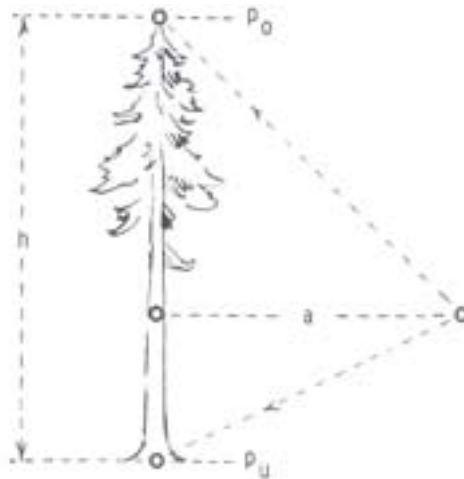


Abb. 12: Höhenmessung mit dem Spiegel-Relaskop Metrisch CP

Fig. 12: Height measurement with the Spiegel-Relaskop Metric CP



Abb. 13: Das Spiegel-Relaskop auf Stativ mit Neigkopf und Feineinstellung für Präzisionsmessungen

Fig. 13: The Spiegel-Relaskop mounted on a tripod with tilting head and micro attachment for precision measurements

- 1 Drehgriffhebel des Neigekopfes
- 2 Rändelschraube für vertikale Feineinstellung
- 3, 5 Feststellschrauben des Neigekopfes
- 4 Rändelschraube für horizontale Feineinstellung
- 6 Druckknopf des Spiegel-Relaskopes
- 7 Fixierhebel für 8
- 8 Rändelrad mit Gewindebolzen
- 9 Anschlagstift
- 10 Anschlag für die dauernde Auslösung des Druckknopfes (Knopfdrücker)

- 1 long handle of the tilting head
- 2 knurling knob for vertical adjustment
- 3, 5 locking screws for the tilting head
- 4 knurling knob for horizontal adjustment
- 6 locking break release for the Spiegel-Relaskop
- 7 lever to fix 8
- 8 socket plate with screw bolt
- 9 stop pin
- 10 stop and device for permanent release of the brake



Abb. 14: Die Feineinstellung wird auf dem Neigekopf montiert

Fig. 14: The micro attachment is mounted on the tilting head



Abb. 15: Anschlag mit Vorrichtung für die Fixierung des Pendel-druckknopfes (Knopfdrücker)

Fig. 15: Stop and device for the permanent release of the brake

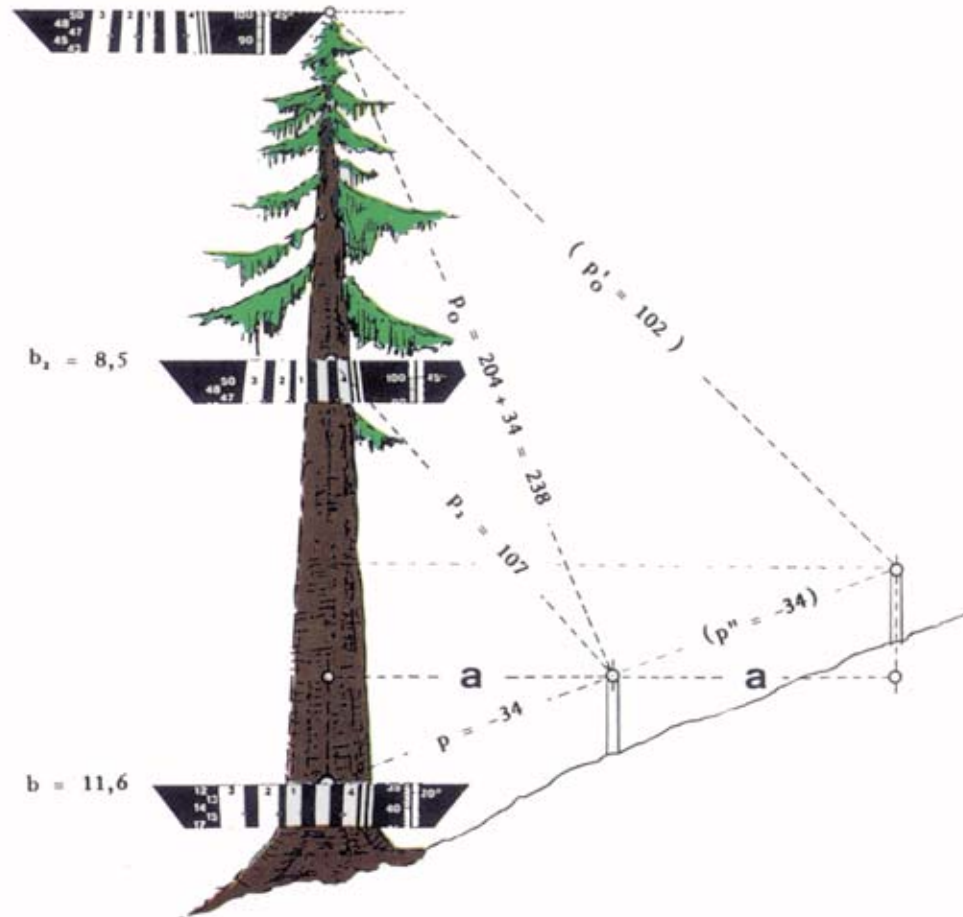


Abb. 16: Beispiel für eine Dreipunktmessung an einem Einzelbaum
(Einzelheiten siehe Handbuch Teil 1)

Fig. 16: Example of a three-point measurement on a single tree
(details see manual part 1)

© Relaskop-Technik
Vertriebsges.m.b.H.
A-5020 Salzburg

Autor: W. Bitterlich
Ko-Autor: B. Hesske, G. Ruthner