



## BROAD MEADOW

für ausgewachsene Hunde -  
ab dem 1. Lebensjahr

In unserem Genesis Pure Canada Broad Meadow setzen wir mit frischem Rind, frischem Rehwild und frischem Wildschwein besonders hochwertige und bekömmliche tierische Eiweißquellen ein. Wir verzichten bei dieser Sorte komplett auf Geflügel und Hühnchen. Somit ist unser Genesis Pure Canada Broad Meadow insbesondere für Hunde geeignet, die Geflügel weniger gut vertragen oder gar allergisch darauf reagieren. Durch die Zugabe von Kolostrum (Kolostral- oder Biestmilch) kann zudem die körpereigene Immunabwehr Ihres Hundes gestärkt werden.

Eine Kombination aus Kartoffelmehl, Erbsen und Kichererbsen liefert leicht verdauliche Kohlenhydrate und somit die notwendige Energie und Ausdauer Ihres ausgewachsenen Hundes. Unsere spezielle Kräuterauswahl (u.a. Tausendgüldenkraut, Enzian) unterstützt in Verbindung mit Preiselbeeren und Blaubeeren die Vitalität und das Wohlergehen Ihres ausgewachsenen Hundes.

Sie verwöhnen Ihren Hund schonend und natürlich getreidefrei (kann Spuren von Getreide enthalten). Durch den bewussten Verzicht auf Getreide ist Genesis Pure Canada Broad Meadow auch für ernährungssensible Hunde ab 1 Jahr bestens geeignet. Die besondere Auswahl an Kohlenhydratquellen sorgt für einen niedrigen glykämischen Index.

80%



frisches Rind, Rehwild & Wildschwein

20%



Kartoffel, Kichererbsen, Chicorée,  
Beeren & Kräuter

0%



Getreide

Erhältlich in der Verpackungsgröße:

907 g

2,27 kg

11,79 kg

**SOFT**  
semi moist



# ZUSAMMENSETZUNG

Broad Meadow - für ausgewachsene Hunde

Frisches Rind (50,2 %), Rindergrieben (getrocknet, 17,5 %), Kartoffel (getrocknet, 12 %), frisches Rehwild (6 %), frisches Wildschwein (4 %), Proteinhydrolysat (2 %), Kichererbsen (getrocknet, 1,5 %), Erbsen (getrocknet, 1,3 %), Lachsöl, Kolostrum (0,3 %), Flohsamenschalen, Leinsaat, Preiselbeeren (getrocknet, 0,25 %), Blaubeeren (getrocknet, 0,25 %), Calciumcarbonat, Chicorée-

pulver (0,15 %), Grünlippmuscheln (getrocknet, 0,1 %), Brennnessel (getrocknet), Brombeerblätter (getrocknet), Schafgarbe (getrocknet), Fenchel (getrocknet), Kümmel (getrocknet, 0,015 %), Kamillenblüten (getrocknet), Mistelkraut (getrocknet), Enzianwurzel (getrocknet, 0,01 %), Tausendgüldenkraut (getrocknet).

## Analytische Bestandteile:

Feuchte	18,00 %
Protein	36,00 %
Fettgehalt	20,00 %
Rohfaser	2,50 %
Rohasche	6,10 %
umsetzbare Energie	15,69 MJ/kg
Calcium	0,85 %
Phosphor	0,65 %
Natrium	0,25 %
Kalium	1,00 %
Magnesium	0,05 %

## Zusatzstoffe: (Ernährungsphysiologische Zusatzstoffe je kg)

Vitamin A	12.000 I. E.
Vitamin D3	1.200 I. E.
Vitamin E	70 mg

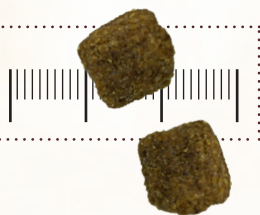
## Spurenelemente je kg:

Zink (als Zinkoxid)	70 mg
Kupfer (als Kupfer(II)-sulfat-Pentahydrat)	10 mg
Jod (als Kaliumjodat, wasserfrei)	2 mg
Selen	0,2 mg



Der höhere Feuchtegehalt (18 %) verleiht der Krokette eine weiche Konsistenz. Genesis Pure Canada Broad Meadow ist deshalb besonders schmackhaft und bekömmlich.

Ø ca. 15 mm



# FÜTTERUNGSEMPFEHLUNG

Broad Meadow - für ausgewachsene Hunde

Idealgewicht des ausgewachsenen Hundes

Gramm pro Tag



2,5 kg	50 g
5 kg	90 g
10 kg	150 g
15 kg	200 g
20 kg	250 g
25 kg	295 g
30 kg	340 g
40 kg	420 g
50 kg	495 g
60 kg	570 g
70 kg	640 g
80 kg	705 g



Unser Futter wird unter sauerstoffreduzierten Bedingungen (Schutzatmosphäre) verpackt (Fresh Pack). Die Frische unserer hochwertig verarbeiteten Produkte bleibt erhalten und garantiert somit ein optimales Geschmackserlebnis.





### **Tiernahrung ohne Tierversuche**

Die Entwicklung neuer Futtersorten berücksichtigt nur Projekte, die auf bereits ausreichend wissenschaftlich erforschten und anerkannten Grundlagen basieren. Die Durchführung von Tierversuchen, die zu gravierenden Eingriffen bei den Tieren führen würden, oder die mit Schmerzen oder Leiden verbunden wären, werden von uns strikt abgelehnt.

Natürlich müssen wir unser Futter immer wieder durch die Tiere „bewerten“ lassen. Hunde und Katzen haben einen ganz eigenen Geschmack, so wie wir Menschen. Um das Futter zu bewerten gibt es so genannte „Akzeptanztests“. Mit diesen Tests kann man die Akzeptanz des Futters durch das Tier und auch die Bekömmlichkeit bewerten. Dabei werden neben dem Fressverhalten (z.B. welches von zwei Futtern wird lieber gefressen, von welchem Futter frisst ein Tier mehr) die Kotbeschaffenheit, die Fellqualität und die allgemeine Entwicklung und der Zustand der Tiere optisch durch die Tierhalter beurteilt. Die Akzeptanztests werden entweder in Privathaushalten oder von Züchtern, und grundsätzlich durch die Halter der Tiere, selbst durchgeführt.

Natürlich möchte jeder Tierbesitzer, dass es seinem Tier gut geht, daher haben die von uns durchgeführten Akzeptanztests nichts mit den angesprochenen Tierversuchen gemeinsam.



### **Haben Sie weitere Fragen?**

Experten-Hotline (kostenlos): 0800 / 33 47 117

oder per E-Mail: [info@genesispurecanada.ca](mailto:info@genesispurecanada.ca)

Erreichbar Mo. - Fr. von 7.30 - 12.00 Uhr und 13.00 - 16.00 Uhr

[www.genesispurecanada.ca](http://www.genesispurecanada.ca)

### **Harrison Pet Products Inc.**

144 Dawn Avenue, Guelph, N1G 4X2, Ontario, Canada