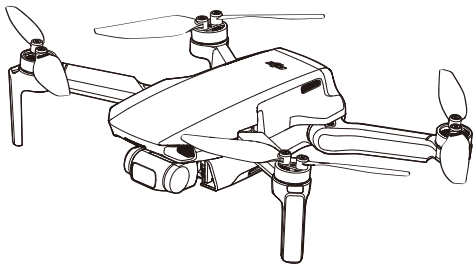


# **dji** MINI 2

Quick Start Guide v1.2



# 1

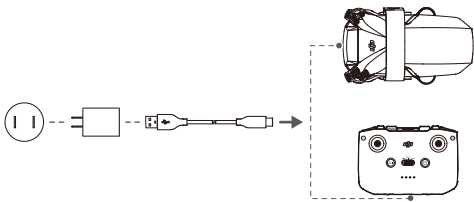


DJI Fly App

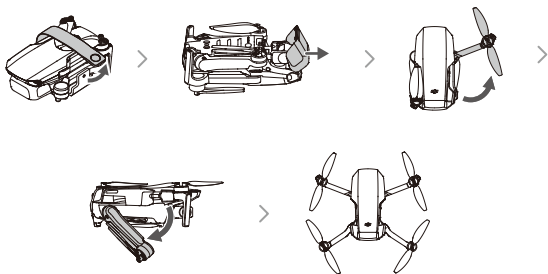


---

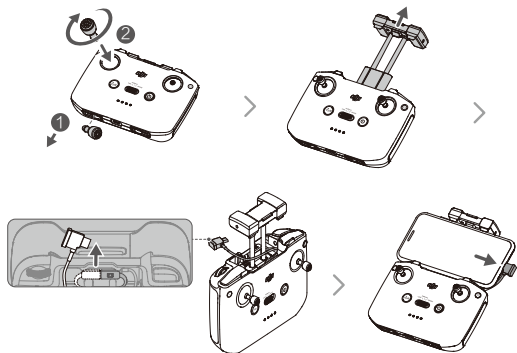
# 2



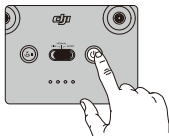
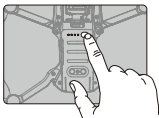
### 3



### 4



# 5



- EN Press once to check the battery level.  
Press, then press and hold to turn on/off.
- CHS 短按一次检查电量。  
短按一次，再长按2秒可开启、关闭。
- CHT 短按一次檢查電量。  
短按一次，再長按2秒可開啟、關閉。
- ID Tekan sekali untuk memeriksa tingkat baterai.  
Tekan, lalu tekan dan tahan untuk menghidupkan/mematikan.
- JP ボタンを1回押すと、バッテリー残量を確認できます。  
ボタンを押してから、次に長押しすると、電源がオンまたはオフになります。
- KR 한 번 눌러 배터리 잔량을 확인합니다.  
누른 다음 다시 길게 누르면 켜지거나 꺼집니다.
- MS Tekan sekali untuk memeriksa tahap bateri.  
Tekan, kemudian tekan dan tahan untuk menghidupkan/mematikan.
- TH กดหนึ่งครั้งเพื่อตรวจสอบระดับแบตเตอรี่  
กด จากนั้นกดค้างเพื่อเปิด/ปิด

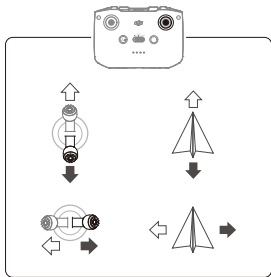
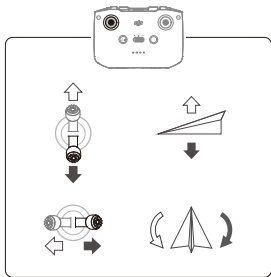
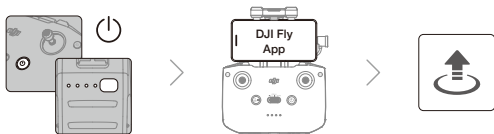
- BG Натиснете веднъж, за да проверите заряда на батерията.  
Натиснете, след това натиснете и задръжте, за да включите/изключите.
- CZ Jedním stiskem zkontrolujte stav baterie.  
Stiskněte, poté stisknutím a podržením zapněte/vypněte.
- DA Tryk én gang for at kontrollere batteriniveaue.  
Tryk, tryk igen, og hold for at tænde/slukke.
- DE Drücken Sie die Taste einmal, um den Akku-Ladezustand zu überprüfen.  
Drücken Sie die Taste einmal kurz und dannlang, um das Gerät ein-/auszuschalten.
- ES Pulse una vez para comprobar el nivel de batería.  
Pulse una vez, después otra y mantenga pulsado para encender o apagar.
- EL Πατήστε μία φορά για να ελέγξετε τη στάθμη της μπαταρίας.  
Πατήστε και, στη συνέχεια, πατήστε παρατεταμένα για ενεργοποίηση/απενεργοποίηση.
- FI Akun varaus tarkistetaan painamalla kerran.  
Päälle / pois päältä laittaminen tapahtuu painamalla ja sitten painamalla ja pitämällä alhaalla.
- FR Appuyez une fois pour vérifier le niveau de la batterie.  
Appuyez, puis maintenez enfoncé pour allumer/éteindre.
- HR Pritisnite jednom za provjeru razine baterije.  
Pritisnite, a zatim pritisnite i držite za uključivanje/isključivanje.
- HU Nyomja meg egyszer, hogy ellenőrizze az akkumulátor szintjét.  
Nyomja meg, majd nyomja meg és tartsa lenyomva a be- és kikapcsoláshoz.

- IT Premere una volta per verificare il livello di carica della batteria.  
Premere due volte e tenere premuto per accendere/spegnere.
- NL Druk eenmaal op de knop om het accuniveau te controleren.  
Druk eenmaal en druk vervolgens opnieuw en houd vast om aan/uit te zetten.
- NO Trykk en gang for å sjekke batterinivået.  
Trykk, deretter trykk og hold for å slå av/på.
- PL Naciśnij raz, aby sprawdzić poziom naładowania akumulatora.  
Naciśnij, a następnie naciśnij i przytrzymaj, aby włączyć/wyłączyć.
- PT Prima uma vez para verificar o nível da bateria.  
Prima e, em seguida, prima e mantenha premido para ligar/desligar.
- PT-BR Pressione uma vez para verificar o nível da bateria.  
Pressione uma vez; em seguida, novamente e segure para ligar/desligar.
- RO Apăsați o dată pentru a verifica nivelul bateriei.  
Apăsați, apoi apăsați și mențineți apăsat pentru a porni/opri.
- RU Нажмите один раз для проверки уровня заряда аккумулятора.  
Нажмите один раз, затем нажмите и удерживайте для включения/выключения.
- SV Tryck en gång för att kontrollera batterinivån.  
Tryck och håll sedan intryckt för att slå på/av.
- TR Batarya seviyesini kontrol etmek için bir kez basın.  
Açmak/kapatmak için basın ve ardından basın ve basılı tutun.

اضغط مرة واحدة للتحقق من مستوى البطارية.  
اضغط مرة ثم اضغط مرة أخرى واستمر في الضغط للتشغيل/إيقاف التشغيل.

AR

# 6



Mode 2 / 美国手 / 美國手 / Mode 2 / モード 2 / 모드 2 / Mod 2 / โหมด 2 / Mode 2 /  
Režim 2 / Mode 2 / Modus 2 / Mode 2 / Λειτουργία 2 / Tila 2 / Modo 2 / Mode 2 /  
2. mód / Mode 2 / Modus 2 / Modus 2 / Tryb 2 / Modo 2 / Modo 2 / Modul 2 /  
Режим 2 / Läge 2 / Mod 2 / 2 الوضع



[www.dji.com/mini-2/downloads](http://www.dji.com/mini-2/downloads)

WE ARE HERE FOR YOU  
在线技术支持



Contact **DJI SUPPORT**  
via Facebook Messenger



微信扫一扫  
获取技术支持

SUBSCRIBE FOR MORE INFORMATION  
关注DJI大疆创新及时获取最新资讯



知

DJI is a trademark of DJI.  
Copyright © 2020 DJI All Rights Reserved.

Printed in China.



3Q4DM2QS03TY